

4e verdieping - type F2 - BNR 4.10



achtergevel galerij



achtergevel

**RENVOOI**

**algemeen**

- alle maatvoering is aangegeven in millimeters (mm). Maatvoering is indicatief/ zijn circa maten
- kleuren zijn indicatief en kunnen afwijken van de werkelijkheid
- posities en aantal installatiepunten zijn indicatief, en worden definitief bepaald door de installateur
- wijzigingen onder voorbehoud

**bouwkundig**

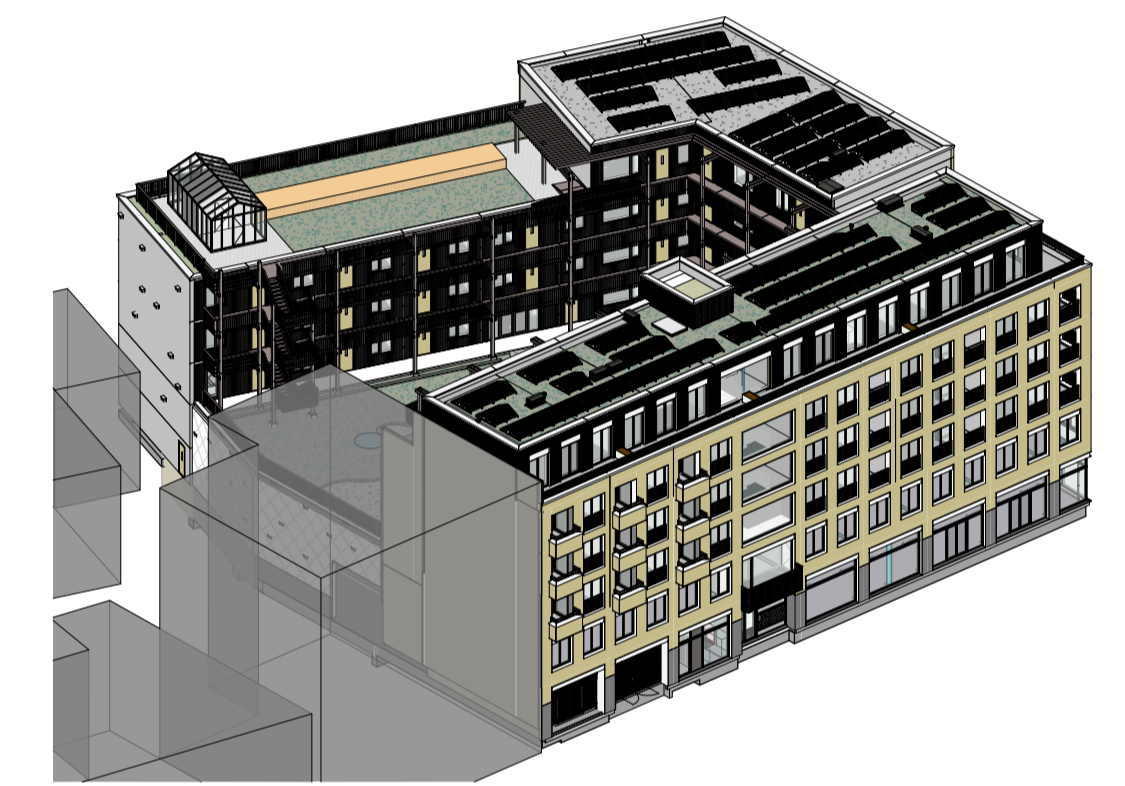
- entree woning
- verlaagd plafond 2455+
- kozijn 30 min WBDBO
- hemelwaterafvoer (positie indicatief)
- ligger onder plafond
- woningscheidende/ gevelsluitende wand
- lichte scheidingswand

**elektra & verlichting**

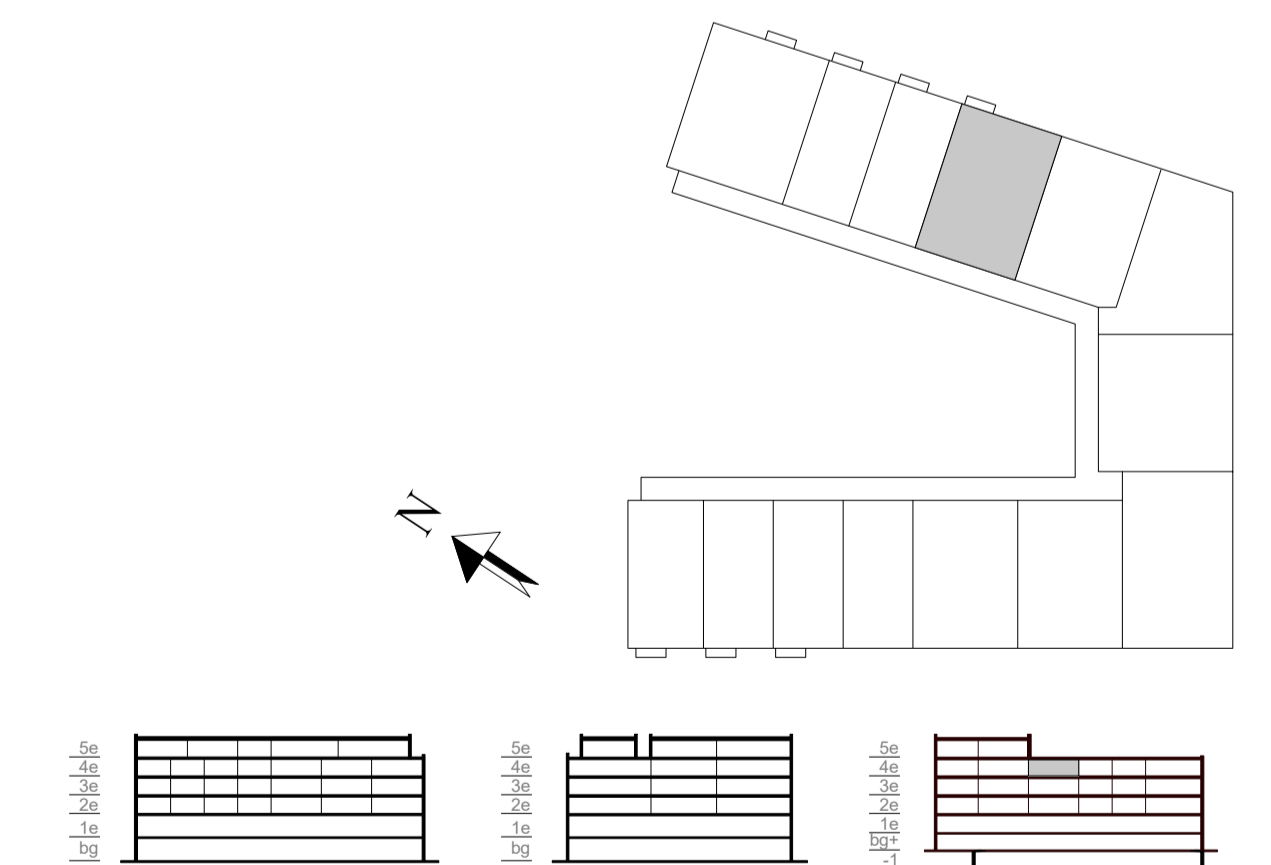
- enkeelpolige schakelaar
- serieschakelaar
- wisselschakelaar
- enkelvoudige wandcontactdoos hoogte 300+vl
- dubbelvoudige wandcontactdoos hoogte 300+vl
- wasmachine aansluiting, enkelvoudige wandcontactdoos
- koudwater en rioolaansluiting
- WD wandcontactdoos wasdroger
- TH aansluiting bedraad 19mm tbv. thermostaat
- CO2 CO2 censor
- UTP bedrade aansluiting tbv. CAI / TEL / DATA
- loze leiding
- bel bedrukker, hoogte: 1200+vl
- schel, hoogte: 2350+vl
- rookmelder tegen plafond
- plafond lichtpunt / centraaldoos inbouw
- wand lichtpunt
- videfoon hoogte 1500+vl
- aansluitpunt wand lichtpunt buiten

**installatie(s)**

- water aansluiting
- ventilatie-afzuigpunt wand/ plafond (locatie indicatief)
- ventilatie-toevoerpunt wand (locatie indicatief)
- elektrisch verwarmingselement
- schacht
- verdelers vloerverwarming
- opstelplaats WM / WD
- warmtepomp
- WTW
- WTW-P
- WTW plafond unit



impressie



WIJZ DATUM OMSCHRIJVING

Locatie Naaldwijk  
Tindweg 2-H  
2671 SB NAALDWIJK

Locatie Rotterdam  
Westblaak 90  
3012 KM Rotterdam

Locatie Arnhem  
Mr. E.N. van Kiefferstraat 4  
6842 CV Arnhem

T. +31 (0)174 - 42 03 55  
E. info@wubbenchan.nl  
I. www.wubbenchan.nl

**WUBBEN.CHAN**  
architecten x engineering x studio x project

OPDRACHTGEVER  
Kavel Vastgoed B.V. | Van Mierlo Bouwprojecten

PROJECT: De Koploper

ONDERDEEL: overzichtstekening BNR 4.10

PROJECT NR: 2025E013

FORMAAT: AT  
GET: ER

SCHAAL: 1:50, 1:200  
DATUM: 29-05-2026

PROJECTFASE: VK  
TEK. NR:

PROJECT NR: 2025E013