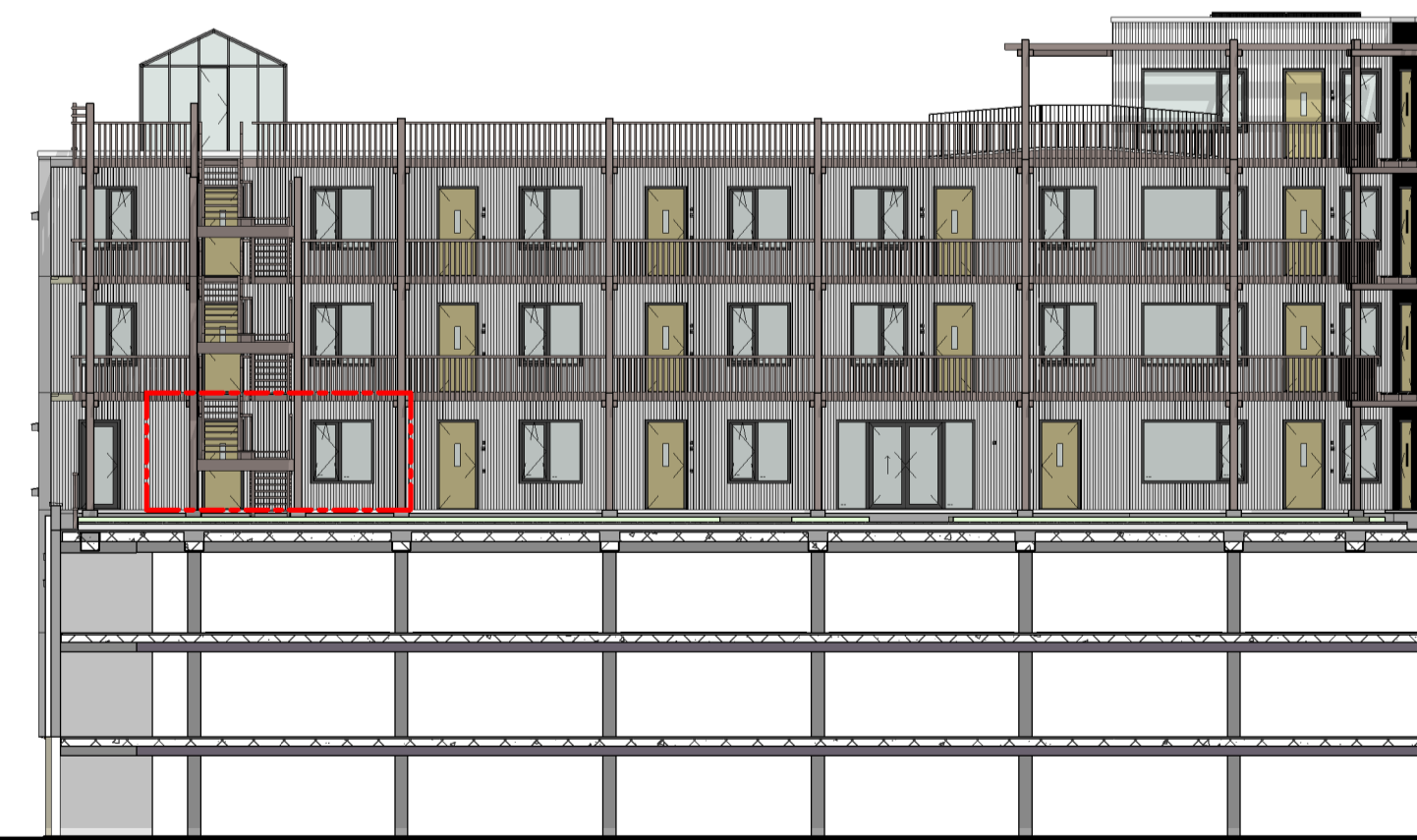


2e verdieping - type H1 - BNR 2.12



achtergevel galerij



achtergevel

RENVOOI

algemeen

- alle maatvoering is aangegeven in millimeters (mm). Maatvoering is indicatief/ zijn circa maten
- kleuren zijn indicatief en kunnen afwijken van de werkelijkheid
- posities en aantal installatiepunten zijn indicatief, en worden definitief bepaald door de installateur
- wijzigingen onder voorbehoud

bouwkundig

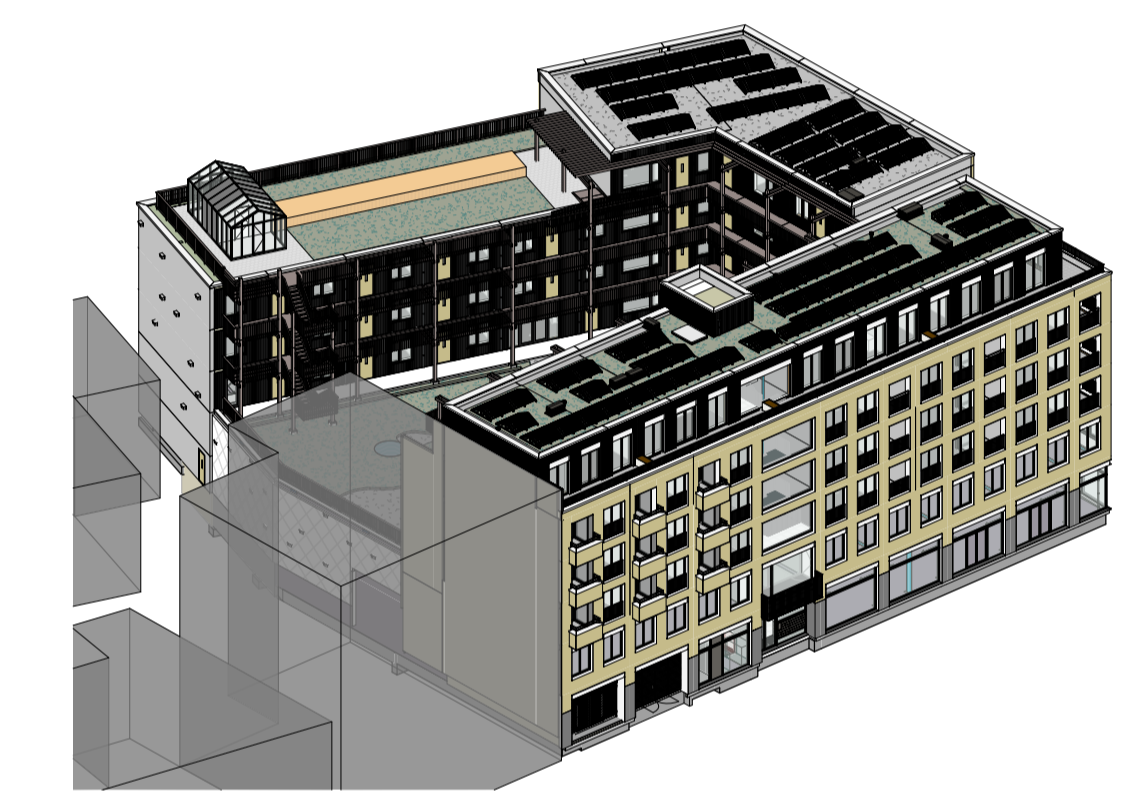
- entree woning
- verlaagd plafond 2455+
- kozijn 30 min WBDBO
- hemelwaterafvoer (positie indicatief)
- ligger onder plafond
- woningscheidende/ gevelsluitende wand
- lichte scheidingswand

elektra & verlichting

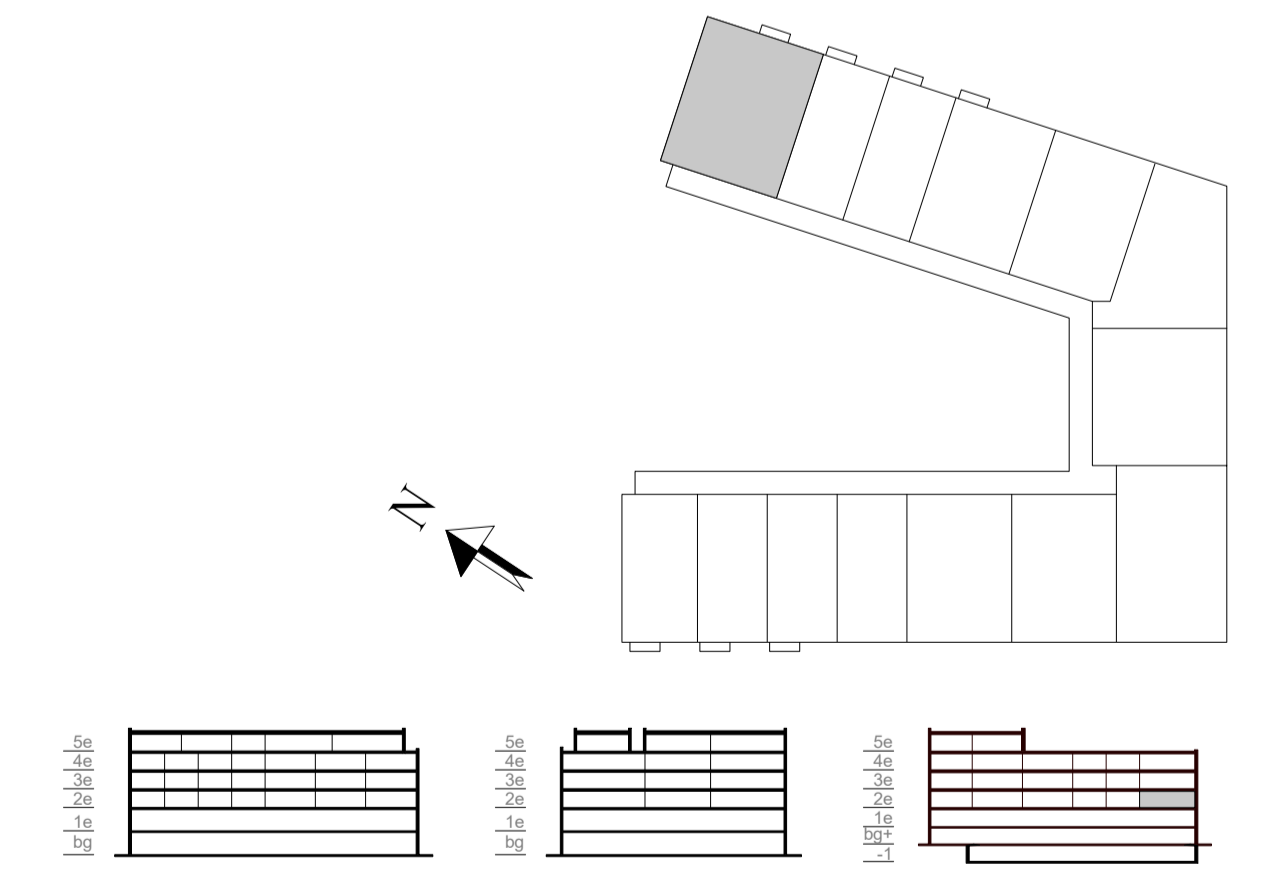
- enkeelpolige schakelaar
- serieschakelaar
- wisselschakelaar
- enkelvoudige wandcontactdoos hoogte 300+vl
- dubbelvoudige wandcontactdoos hoogte 300+vl
- wasmachine aansluiting, enkelvoudige wandcontactdoos
- WD wandcontactdoos wasdroger
- aansluiting bedraad 19mm tbv. thermostaat
- CO2 censer
- bedrade aansluiting tbv. CAI / TEL / DATA
- loze leiding
- bedrukker, hoogte: 1200+vl
- schel, hoogte: 2350+vl
- rookmelder tegen plafond
- plafond lichtpunt / centraaldoos inbouw
- wand lichtpunt
- videfoon hoogte 1500+vl
- aansluitpunt wand lichtpunt buiten

installatie(s)

- water aansluiting
- ventilatie-afzuigpunt wand/ plafond (locatie indicatief)
- ventilatie-toevoerpunt wand (locatie indicatief)
- elektrisch verwarmingselement
- schacht
- verdelers vloerverwarming
- opstelplaats WM / WD
- warmtepomp
- WTW
- WTW-P WTW plafond unit



impressie



| WUZ | DATUM | OMSCHRIJVING |
|-----|-------|--------------|
| | | |

WUBBEN.CHAN
 architecten x engineering x studio x project

OPDRACHTGEVER: Kavel Vastgoed B.V. | Van Mierlo Bouwprojecten

PROJECT: De Koploper

ONDERDEEL: overzichtstekening BNR 2.12

LOCATIE Naaldwijk
Tindweg 2-H
2671 SB NAALDWIJK

LOCATIE Rotterdam
Westblaak 90
3012 KM Rotterdam

LOCATIE Arnhem
Mr. E.N. van Kiefferstraat 4
6842 CV Arnhem

T. +31 (0)174 - 42 03 55
E. info@wubbenchan.nl
I. www.wubbenchan.nl

FORMAAT: A1
SCHAAL: 1:50, 1:200
PROJECTFASE: VK

GET: ER
DATUM: 29-05-2026
TEK. NR.: VT-2.12

PROJECT NR.: 2025E013